

MP

ПЛАНЕТАРНЫЙ
БЕТОНОСМЕСИТЕЛЬ



CERTIFIED COMPANY
UNI EN ISO 9001

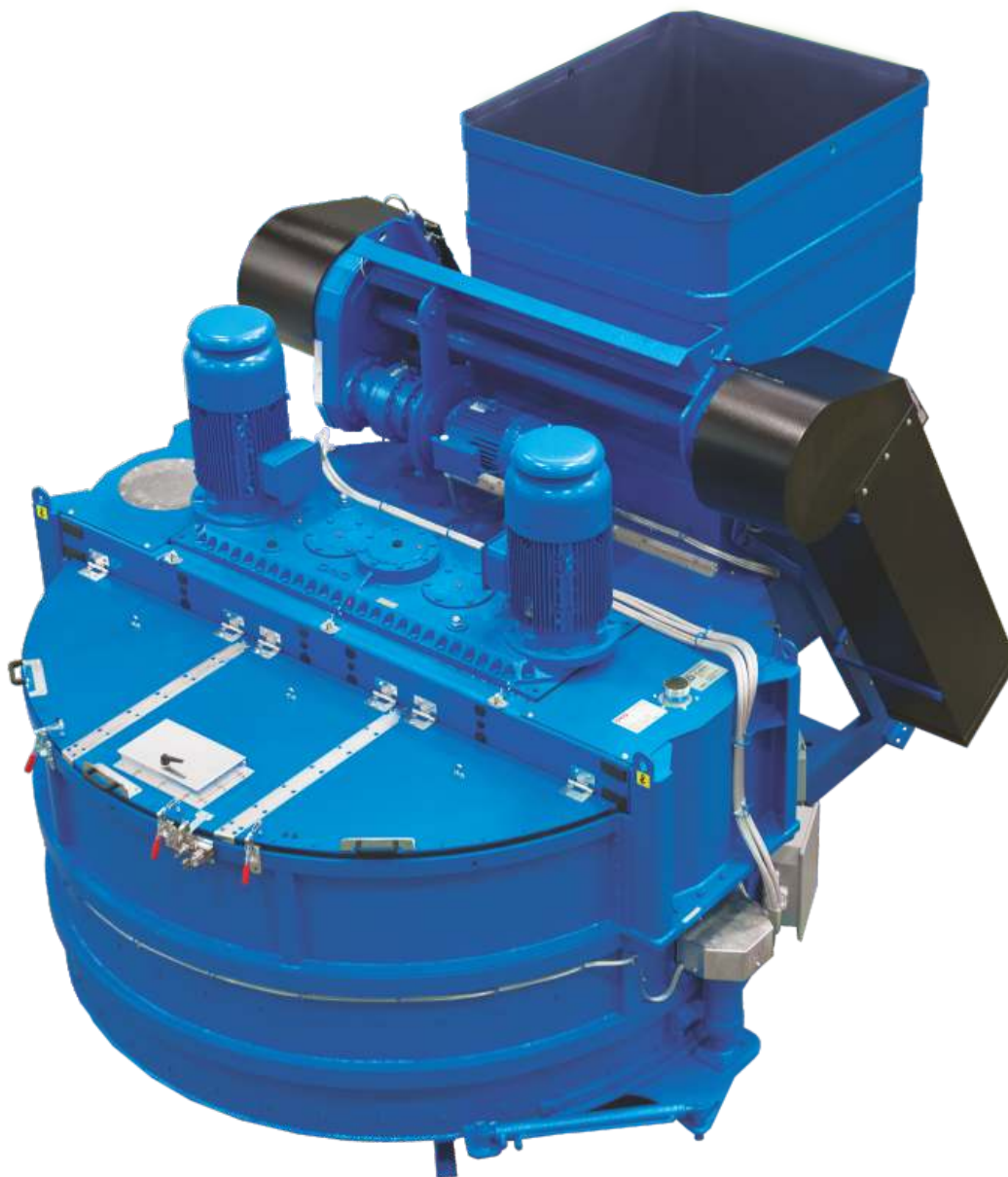


SINCE 1947



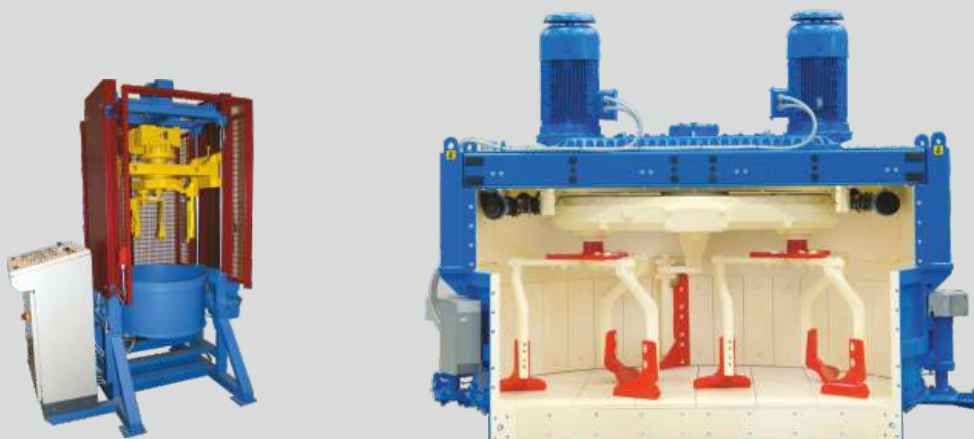
SICOMA





ШИРОКИЙ ВЫБОР СМЕСИТЕЛЕЙ

Планетарные смесители объемом от 10 до 4000 литров уплотненного бетона за цикл в состоянии удовлетворить любую потребность, от небольших лабораторий до самых обширных производств. Высокое качество перемешивания планетарных бетоносмесителей Sicoma OMG подтверждено в таких отраслях как производство товарного бетона, преднапряженных элементов и ЖБИ, брусчатки и блоков, труб, сухих смесей, а также в производстве стекла, огнеупорных материалов для литейного производства и в химической промышленности. В зависимости от сферы применения, смесители могут быть оснащены различными опциями для оптимизации качества перемешивания, жизненного цикла и производительности смесителя. При необходимости, возможна разработка новых решений для удовлетворения специфических запросов заказчика.



РЕДУКТОРЫ

Имея 70-летний опыт в производстве бетоносмесителей, компанией SICOMA был спроектирован редуктор, практически не подверженный деструкции. Горизонтальная конструкция редуктора, состоящего из двух частей, прочна и обладает стойкостью к внешним механическим воздействиям. Широкая, горизонтально расположенная масляная ванна обеспечивает охлаждение и оптимальную смазку зубчатых колец. Редуктор рассчитан на 5 лет работы. Гарантия составляет 10.000 рабочих часов.

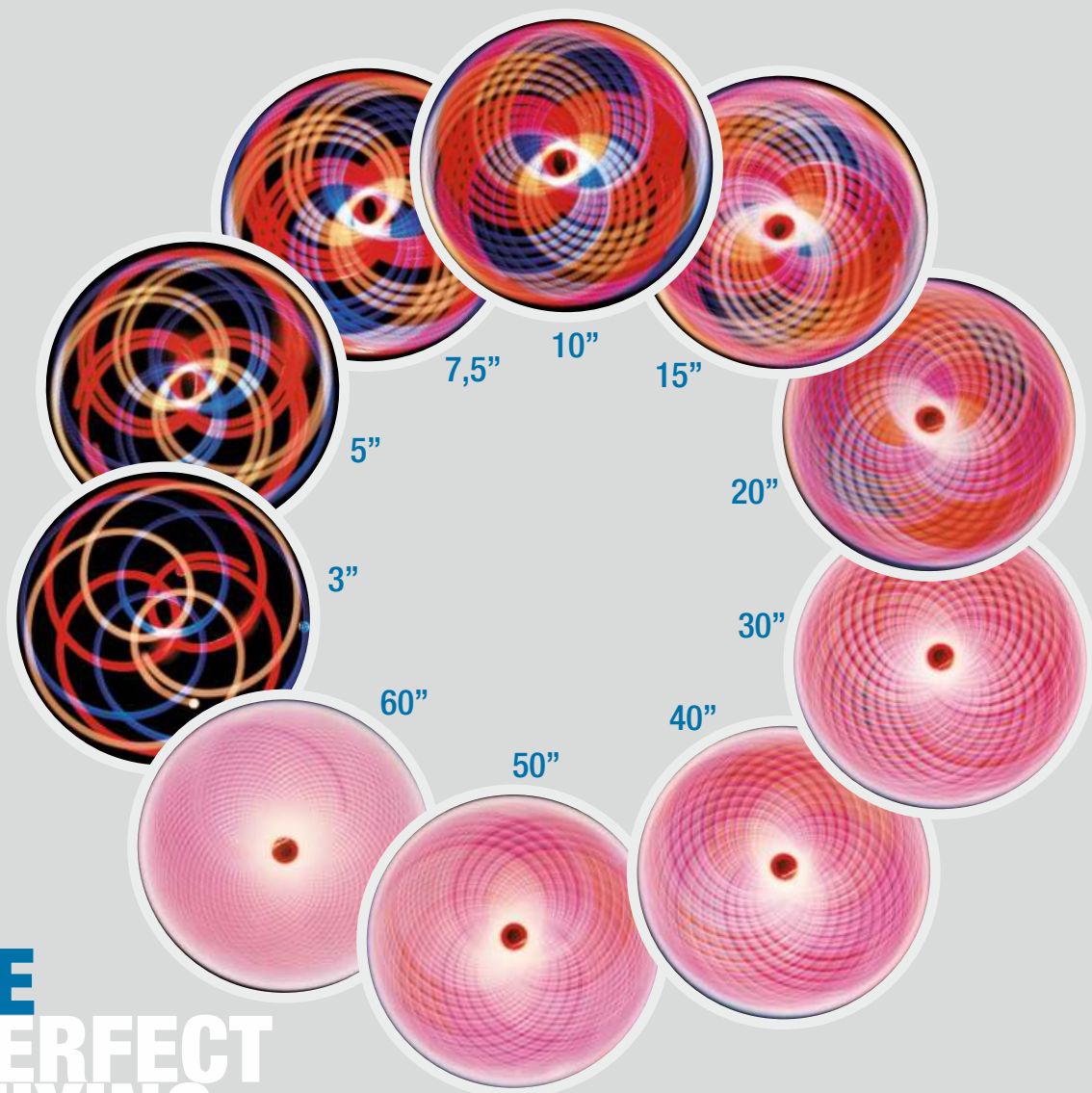
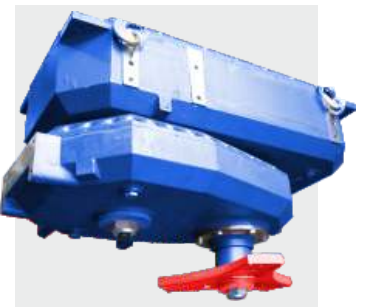
4000



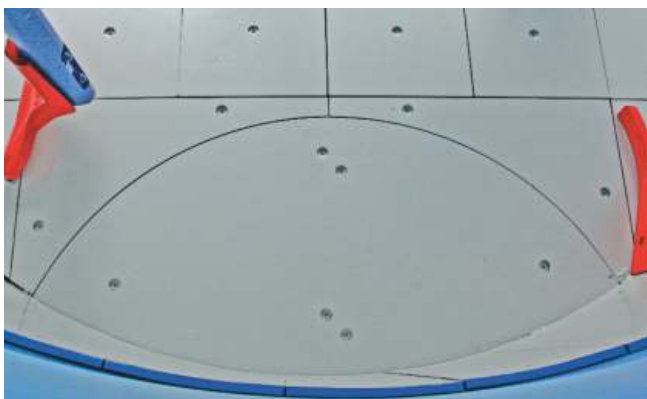
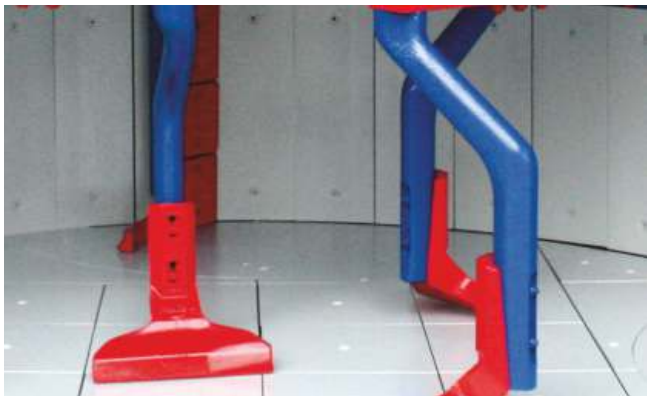
2500



1000



**THE
PERFECT
MIXING**



СМЕСИТЕЛЬНЫЕ ЛОПАТКИ

Смесительные лопатки обеспечивают качественный процесс перемешивания и быструю разгрузку смесителя. Высокую износостойкость литых лопаток обеспечивает чугун марки Ni-Hard минимальной твердостью по Бриннелю 550 НВ. Утолщенные внешние части лопаток компенсируют их естественный износ и оптимизируют «угол атаки», что увеличивает как срок их эксплуатации, так и качество перемешивания.

БОКОВЫЕ СТЕНКИ СМЕСИТЕЛЯ

Износостойкая броня из 15-ти миллиметровых чугунных пластин марки NI HARD увеличивает срок службы смесителя и способствует снижению эксплуатационных затрат. Болтовые крепления обеспечивают простоту замены, а возможность менять пластины местами дополнительно продлевает срок службы брони. Кроме того, минимальная погрешность при производстве позволяет отрегулировать зазор между лопатками и броней, что способствует более тщательной очистке между циклами, что особенно важно при производстве цветных элементов.

СМЕСИТЕЛЬНЫЕ РЫЧАГИ

Компания SICOMA придает большое значение смесительным рычагам. Именно рычаги ответственны за качество перемешивания по всему объему барабана – от верха и до дна. На каждой смесительной звезде находятся три смесительных рычага. Смесители, начиная с модели MP 1875/1250 и выше имеют две смесительные звезды, MP 4500/3000 и MP 6000/4000 – три смесительные звезды. Рычаги и боковые скребки являются прочными и износостойкими. Наличие регулировочного паза позволяет компенсировать естественный износ смесительных лопаток.

МАСЛОСТАНЦИЯ

Выгрузные затворы смесителей, вплоть до самых мощных, регулируются с помощью маслостанций. Для открытия выгрузного затвора при нарушении энергоснабжения предусмотрен ручной насос.



ВЫГРУЗНОЙ ЗАТВОР

Планетарные смесители могут иметь до четырех поворотных секторных затворов с резиновыми уплотнителями, не требующими сложного технического обслуживания. Все смесители имеют гидравлические затворы, у моделей меньших размеров затворы открываются пневматически или вручную.

КРЫШКА ИНСПЕКЦИОННОГО ЛЮКА

Полностью открытая крышка, обеспечивает быструю и безопасную очистку барабана и замену / регулировку износостойких компонентов. В зависимости от размеров смесителя, крышка может быть разделена на 1, 2 либо 3 части. В качестве ОПЦИИ для больших смесителей предлагается гидравлический подъемник для инспекционного люка.

ОПЦИИ



СКИПОВЫЙ ПОДЪЕМНИК ДЛЯ ЗАГРУЗКИ ИНЕРТНЫХ МАТЕРИАЛОВ

Все планетарные смесители могут быть оборудованы скиповым подъемником для загрузки заполнителей. Две бобины скипа уравнивают груз и предотвращают падение скипа в случае разрыва троса. Концевые выключатели ослабленного троса обеспечивают безопасную и надежную работу лебедки.



ВЕСОВЫЕ ДОЗАТОРЫ ЦЕМЕНТА И ВОДЫ

Все планетарные смесители могут быть оснащены весовыми дозаторами цемента и воды. Дозаторы поставляются с тензодатчиками и клапанами для выгрузки, фиксируются на барабане смесителя и проходят предварительную сборку на предприятии, что позволяет сократить до минимума вероятность возникновения проблем и дополнительных затрат при установке на объекте.



РАСХОДОМЕР ДЛЯ ВОДЫ

Расходомер используется как альтернатива весовому дозатору для дозирования воды. В некоторых случаях он используется для корректировки влажности в комбинации с датчиком влажности.



БУНКЕР ОЖИДАНИЯ

Данная опция рекомендуется для достижения номинальной продуктивности смесителя. Бункер ожидания поставляется вместе с клапаном бабочкой OMG Sicoma, которая приводится в действие с помощью маслостанции смесителя.



ГЕРМЕТИЧНЫЙ ВЫГРУЗНОЙ ЗАТВОР «ВОТОМАТИС»

Выгрузной затвор ВОТОМАТИС герметичен, что необходимо при перемешивании жидких/битумных смесей либо порошков. Данная опция незаменима при наличии газообразных компонентов, а так же при наличии внутри барабана давления, отличного от атмосферного.



БОКОВАЯ ИНСПЕКЦИОННАЯ ДВЕРЦА

В случаях, когда доступ сверху является проблематичным, смеситель может быть оборудован боковой дверцей. Данная опция рекомендуется для более тщательной очистки внутри барабана при производстве специальных смесей.



МОЩНАЯ ДРОБИЛКА

Функциональность дробилки зависит от рода смеси, скорости перемешивания и типа лопаток. В сухих смесях, дробилка увеличивает дисперсию материала, в то время как в смесях с низким содержанием воды разбивает комки, которые могут формироваться в процессе перемешивания.



МОЕЧНАЯ СТАНЦИЯ ВЫСОКОГО ДАВЛЕНИЯ

Благодаря наличию центрального пустотелого вала редуктора OMG возможна установка форсунок под боковыми рачагами. Направление форсунок регулируется, что позволяет гарантировать качественную промывку всей смесительной камеры.



ПЫЛЕУЛАВЛИВАТЕЛЬ AIRVAG

При загрузке инертных в смеситель, особенно с помощью бункера ожидания, пылеулавливатель поглощает образующуюся воздушную волну. Наличие пылеулавливателя наравне с пылевым фильтром весьма важно для поглощения пыли.

ОПЦИИ



ДОННЫЙ ДАТЧИК ВЛАЖНОСТИ

производство высококачественного бетона обычно требует измерения влажности, с тем, чтобы скорректировать содержание воды в замесе. По запросу все планетарные смесители могут быть оснащены донным датчиком влажности.



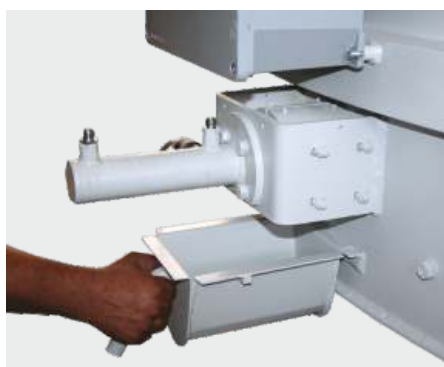
ЛОПАТКА ДЛЯ ОЧИСТКИ ДАТЧИКА ВЛАЖНОСТИ

При наличии донного датчика влажности, рекомендуется использование резиновой лопатки, очищающей поверхность датчика при каждом обороте редуктора, увеличивая таким образом достоверность измерения.



ВРАЩАЮЩИЙСЯ ДАТЧИК ВЛАЖНОСТИ

Благодаря наличию центрального пустотелого вала редуктора OMG, планетарные смесители могут быть оснащены датчиком влажности, закрепленном на боковом скребке. Таким образом датчик вращается, погруженный в замес. Электроподключение датчика к главной панели управления происходит через вращающийся коллектор.



УСТРОЙСТВО ДЛЯ ВЗЯТИЯ ПРОБ

Все планетарные смесители могут быть оснащены устройством для взятия проб перед выгрузкой. Данное устройство обычно используется для подготовки кубических образцов для тестирования бетона. Оператор может с легкостью и в полной безопасности взять материал для пробы, не останавливая смеситель.



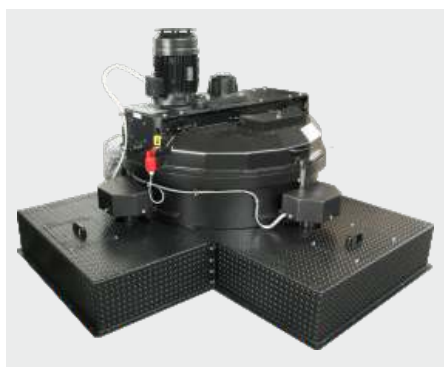
РЕМЕННАЯ ПЕРЕДАЧА

В случаях, когда пространство для установки смесителя ограничено по высоте, возможна установка двигателя сбоку барабана с использованием ременной передачи между редуктором и двигателем. Данная опция обычно используется при реконструкции уже существующих производств либо на мобильных установках.



РУЧНАЯ ПАНЕЛЬ УПРАВЛЕНИЯ

Установленная на смесителе панель управления позволяет контролировать такие функции смесителя как пробный запуск, очистка и техническое обслуживание без использования главной системы управления заводом.



ЗАЩИТНОЕ ОГРАЖДЕНИЕ ВЫГРУЗНОГО ЗАТВОРА

В случаях, когда сервисная площадка расположена под выгрузным затвором смесителя, необходима установка защитного ограждения для обеспечения безопасности оператора во время открытия/закрытия выгрузного затвора. Данное ограждение может быть герметичным при работе с сухими смесями.



ГИДРАВЛИЧЕСКАЯ МУФТА

Увеличивает срок службы электродвигателя путем снижения механических нагрузок в условиях запуска и перезапуска смесителя с полной загрузкой.

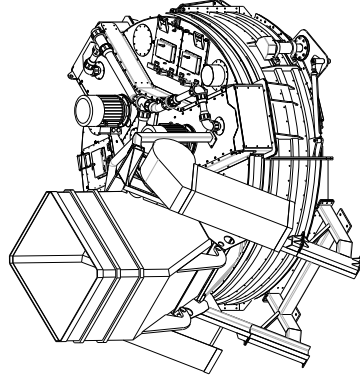
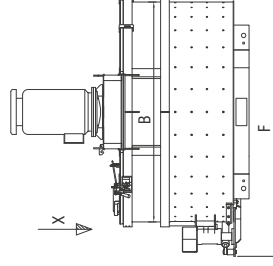
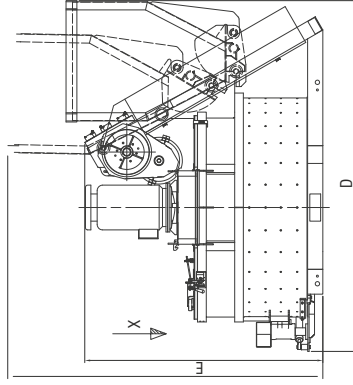
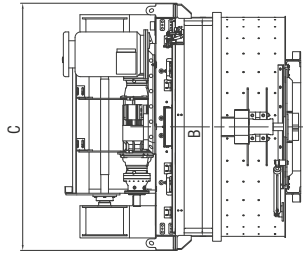


ВНУТРЕННЯЯ ФУТЕРОВКА ИЗ НЕРЖАВЕЮЩЕЙ СТАЛИ

В случае, когда в смесителе не допускается наличие примесей либо когда ингредиенты химически агрессивны, рекомендуется использование специальных материалов (как, например, нержавеющая сталь) для футеровки смесителя и узла перемешивания.

MP СО СКИПОМ

MP БЕЗ СКИПА

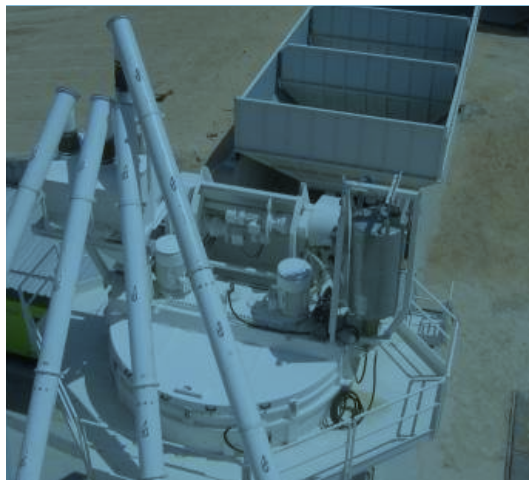


TYPE	MP 75/50	MP 150/100	MP 375/250	MP 565/375	MP 750/500	MP 1125/750	MP 1500/1000	MP 1875/1250	MP 2250/1500	MP 3000/2000	MP 3750/2500	MP 4500/3000	MP 6000/4000
ОБЪЕМ ЗАГРУЖАЕМЫХ СУХИХ МАТЕРИАЛОВ (*)	l	75	150	375	565	750	1125	1500	1875	2250	3000	3750	4500
ОБЪЕМ УПЛОТНЕННОГО БЕТОНА ЗА ЦИКЛ (*)	l	50	100	250	375	500	750	1000	1250	1500	2000	2500	3000
МАКСИМАЛЬНАЯ ЗАГРУЗКА СМЕСИТЕЛЯ	kg	120	240	600	900	1200	1800	2400	3000	3600	4800	6000	7200
ОБЪЕМ СКИПА	l	85	165	412	616	825	1237	1650	2060	2475	3300	4125	4390
МАКСИМАЛЬНАЯ ЗАГРУЗКА СКИПА	kg	100	200	500	750	1000	1500	2000	2500	3000	4000	5000	6000
МОЩНОСТЬ ДВИГАТЕЛЕЙ СМЕСИТЕЛЯ	кВт / HP	2,2 / 3	5,5 / 7,5	7,5 / 10	11 / 15	18,5 / 25	30 / 40	55 / 75	55 / 75	2 x 30 / 40	2 x 45 / 60	2 x 55 / 75	3 x 45 / 60
МОЩНОСТЬ МАСЛОСТАЦИИ	кВт / HP	0,75 / 1	0,75 / 1	1,5 / 2	1,5 / 2	1,5 / 2	2,2 / 3	4 / 5,5	4 / 5,5	4 / 5,5	5,5 / 7,5	5,5 / 7,5	7,5 / 10
СКОРОСТЬ ВРАЩЕНИЯ ПЛАНЕТАРНОГО РЕДУКТОРА	rpm	20	20	20	20	20	20	20	15	15	15	15	10
СКОРОСТЬ ВРАЩЕНИЯ СМЕСИТЕЛЬНЫХ ЗВЕЗД	rpm	50	35	40	40	45	40	45	40+40	30+30	30+30	30+30	30+30+30
СМЕСИТЕЛЬНЫЕ РЫЧАГИ	N.	3	3	3	3	3	3	3	6	6	6	6	9
БОКОВЫЕ СКРЕБКИ	N.	1	1	1	1	1	1	1	1	1	2	2	3
ВЕС СМЕСИТЕЛЯ БЕЗ СКИПА	kg	200	500	900	1400	2000	2700	3700	4700	6300	8500	9000	16000
ВЕС СМЕСИТЕЛЯ СО СКИПОМ	kg	400	900	1400	2000	2700	3700	4900	5900	8400	12000	12900	20530
A - МАКСИМАЛЬНАЯ ВЫСОТА СКИПА ПРИ ВЫГРУЗКЕ	mm	---	1710	1790	2140	2491	2970	3158	3680	3486	4200	4578	4506
B - ДИАМЕТР СМЕСИТЕЛЬНОГО БАРАБАНА	mm	710	1010	1270	1590	1835	2015	2215	2400	2612	3526	3526	4100
C - МАКСИМАЛЬНАЯ ШИРИНА	mm	886	1206	1530	1870	2100	2270	2470	2690	2890	3696	3696	4370
D - МАКСИМАЛЬНАЯ ДЛИНА ДЛЯ ТРАНСПОРТИРОВКИ	mm	---	1906	2300	2620	2955	3400	3885	4072	4340	4868	4868	5550
E - МАКСИМАЛЬНАЯ ВЫСОТА (БЕЗ СКИПА)	mm	1461	1530	1352	1690	1836	2180	2250	2412	2386	2544	2601	2450
F - МАКСИМАЛЬНАЯ ДЛИНА (БЕЗ СКИПА)	mm	823	1220	1575	1980	2155	2380	2560	2750	2980	3790	3790	4600

(*) При расчете производительности бетоносмесителя, необходимо учитывать два основных параметра: 1. Максимальный вес замеса, рассчитываемый исходя их общепринятого значения плотности бетона - 2400 кг/м³. 2. Максимальный объем, занимаемый всеми компонентами замеса не должен превышать допустимый уровень загрузки сухих компонентов. Для получения дополнительной информации о расчете производительности и о предлагаемых опциях просим связаться с отделом продаж нашей компании. Технические характеристики могут быть изменены без предупреждения вследствие разработки новых технических решений. Все указанные данные являются ориентировочными и могут изменяться в зависимости от количества используемых материалов.



laZucche 0419



SICOMA



S.I.CO.MA. srl Via Brenta, 3 - 06135 - Perugia - Italy Tel. +39 075 592.81.20 Fax +39 075 592.83.71

**OFFICINE
MECCANICHE
GALLETTI**

SICOMA

**GALLETTI
IBÉRICA**

**OMG
FRANCE**

**SICOMA
NORTH
AMERICA**

**SICOMA
ZHUHAI**

**OMG
SICOMA
ADO**

**SICOMA
INDIA**

www.sicoma.it

sicoma@sicoma.it